



ICONAG-Leittechnik GmbH  
D-55743 Idar-Oberstein

info@iconag.com  
www.iconag.com

Tel.: +49 6781-56234-0  
Fax: +49 6781-56990-39

A photograph of a modern, multi-story glass and steel building with a courtyard in front, serving as the background for the main text.

# MAKE BUILDINGS SMARTER

[www.iconag.com](http://www.iconag.com)

**GEG / ESG-Reporting –**  
Ein Modul der B-CON TGM-Suite

## Einfache Nachrüstung von Systemen zur Energiedatenerfassung – Erfüllung der Vorgaben nach Gebäudeenergiegesetz (GEG) sowie Daten für die Environmental Social Governance (ESG-Reporting)

Das Modul GEG/ESG-Reporting ist eine technische Lösung zur Erfassung und Speicherung von Energiedaten in Bestands- und Neubauten. Über eine Standardschnittstelle können die Daten in beliebigen Drittanwendungen weiterverarbeitet werden.

### Durch das Modul GEG/ESG-Reporting erhalten Sie

- die Energiedaten zur Erfüllung aktueller gesetzlicher Vorgaben aus GEG und ESG.
- eine kosteneffiziente technische Lösung für Ihr Gebäudeportfolio, die nach Einweisung von lokalen Fachhandwerkern implementiert werden kann.
- offene Schnittstellen zur weiteren Digitalisierung, wie z. B. über ERP-Systeme.

### Das Modul GEG/ESG-Reporting ermöglicht Ihnen

- die digitale und manuelle Erfassung und Überwachung von Energiedaten der Hauptzähler und Unterzähler aller Gewerke.
- die Aufbereitung der Daten, z. B. durch Umrechnung und Kennzeichnung.
- die Übertragung der Daten an Drittanwendungen, z. B. über FTP, E-Mail oder eine Cloud-Schnittstelle.

### Daraus resultiert

- die Bereitstellung aller Ihrer energierelevanten Daten in einheitlicher, interpretierbarer Form.
- eine transparente Schnittstelle für Ihre Reporting- und Digitalisierungs-Anwendungen.

### Wie geht's?

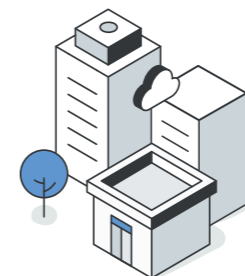
1. Sie können das Modul GEG/ESG-Reporting als Stand-alone-Anwendung ohne B-CON MBE beauftragen.
2. Wir wählen gemeinsam Referenzgebäude aus Ihrem Gebäudeportfolio aus und entwickeln daraus eine für Sie passende technische Lösung samt Integrationsprozess. Die Integration in Ihren Gebäuden koordinieren wir in Zusammenarbeit mit lokalen Fachhandwerkern.
3. Sie erhalten Zugriff auf Ihre aufbereiteten Energiedaten, wahlweise über Cloudschnittstelle oder Datentransfer.



Funktionen und Schnittstellen für ein effizientes technisches Gebäudemanagement

#### MBE und Energie-Management

- |                |                     |
|----------------|---------------------|
| Visualisierung | Energie-Management  |
| Alarm & Event  | Energie-Monitoring  |
| Zeitplan       | Energie-Controlling |
| Trend          |                     |
| Report         |                     |



#### Gebäude-, Facility- und Asset-Management

- |                                   |  |
|-----------------------------------|--|
| Technisches Monitoring            | CAFM   |
| <b>GEG/ESG-Reporting</b>          | BIM-Server                                   |
| BACnet Multi-Scheduling           | Raumbuchung                                  |
| Wartungsmanagement                | Waste-Management                             |
| KI-gestützte Effizienzoptimierung | Datacenter Infrastructure Managements (DCIM) |
|                                   | u.v.m  |

BACnet Modbus KNX OPC M-Bus LoRa MQTT SNMP

- |                    |                 |                        |                     |                |                         |             |
|--------------------|-----------------|------------------------|---------------------|----------------|-------------------------|-------------|
| Anlagen-automation | Raum-automation | Energiedaten-erfassung | Sicherheits-technik | Förder-technik | IT und Netz-werktechnik | IoT-Systeme |
|--------------------|-----------------|------------------------|---------------------|----------------|-------------------------|-------------|